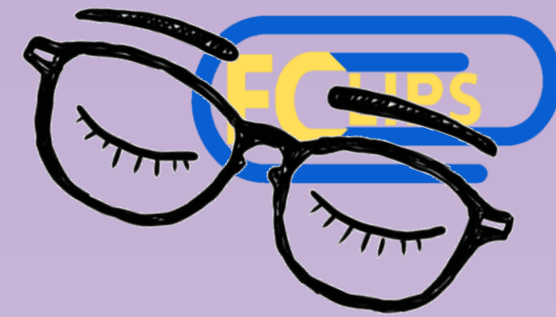




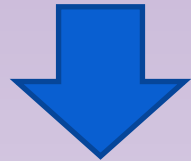
A gyermekbántalmazás szűrését és jelzését segítő eszköz





Mit tehet egy kisgyermeknevelő?

- ✓ Rendszeres szűrést végezhet az életkornak megfelelő szűrőeszközzel



- ✓ Lépéseket tehet a kapott pontszámnak megfelelően



- ✓ Beszélhet a szülőkkel a megfigyelt aggodalmakról

A tipikus fejlődésmenet



Érzelmi-kapcsolati (magában foglalja az érzelmek kifejezésének, szabályozásának, megértésének fejlődését, valamint a társas készségek és a kötődési mintázatok fejlődését is).



Nyelvi (a nyelvi kifejezés, a szövegértés és a nyelvhasználat fejlődése, valamint a környezethez való alkalmazkodás).








Kognitív (az általános intelligencia fejlődése, a problémamegoldó képesség és a környezettel való interakció).



Fizikai-motorikus (a nagy és a finommotorikus készségek fejlődése).



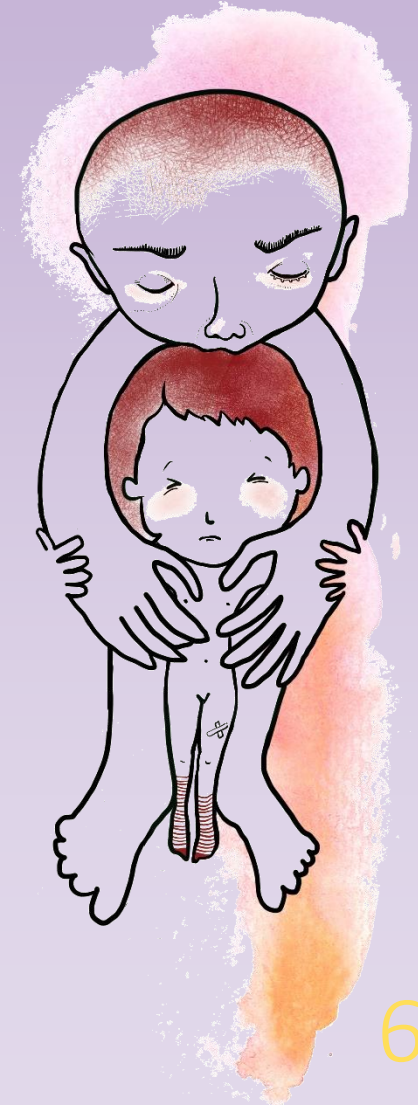
A tipikus fejlődésmenet

	Érzelmi - kapcsolati 	Nyelvi 	Kognitív 	Fizikai - motoros 	Aggodalmak 
6 HÓNAP	V	V	V	V	X
1 ÉV	V	V	V	V	X
1,5 ÉV	V	V	V	V	X
2 ÉV	V	V	V	V	X
3 ÉV	V	V	V	V	X

A gyermekbántalmazás jelei és tünetei

A bántalmazás formái:

- ✓ Fizikai bántalmazás
- ✓ Érzelmi bántalmazás (párkapcsolati erőszak is)
- ✓ Szexuális bántalmazás
- ✓ Elhanyagolás



A gyermekbántalmazás jelei és tünetei

GYEREKEKKEL KAPCSOLATOS MUTATÓK



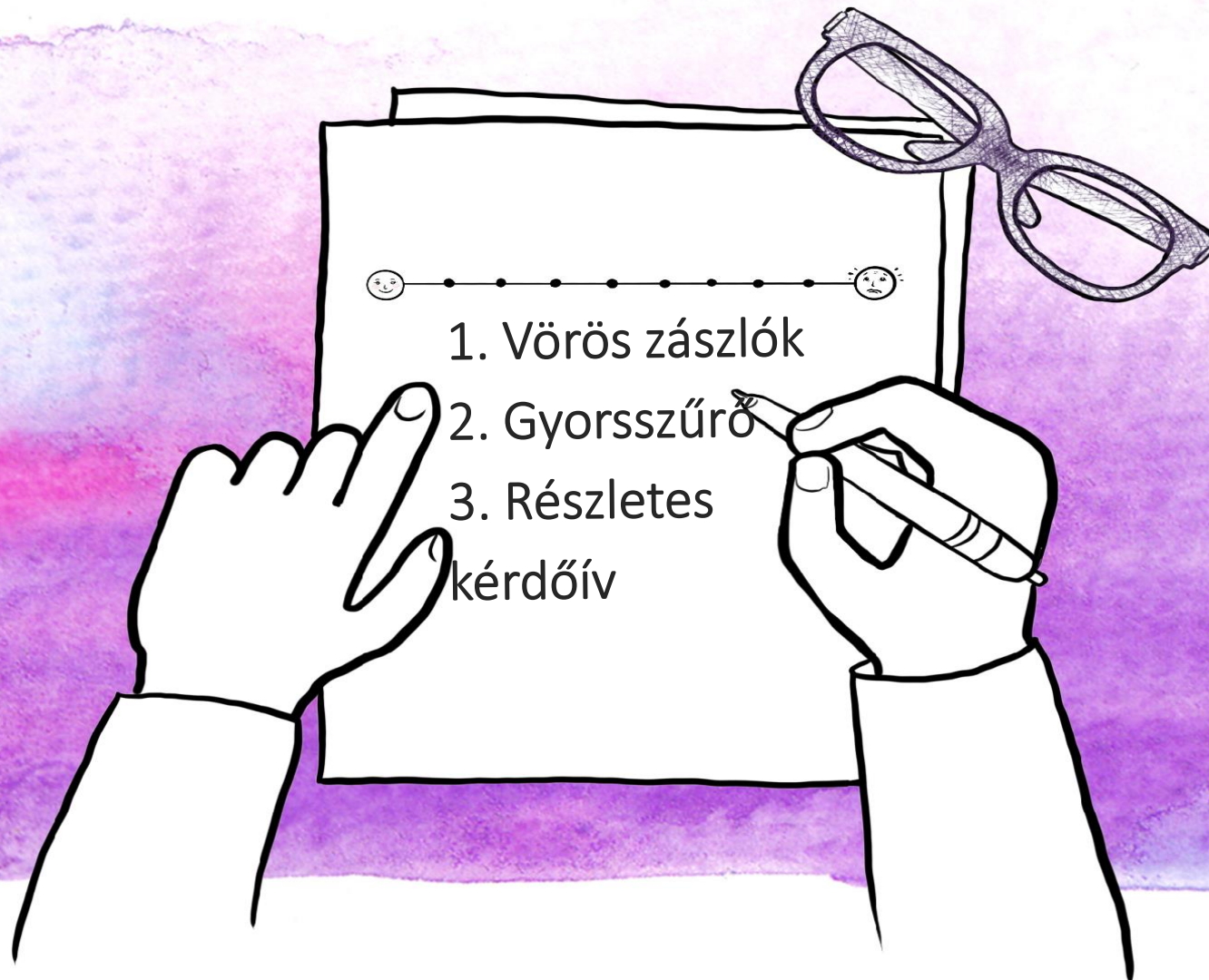
- Fizikai jelek és mutatók
- Viselkedéses mutatók

CSALÁDDAL KAPCSOLATOS MUTATÓK



- Hogyan viselkedik az elsődleges gondviselő a gyermekkel vagy a kisgyermekgondozóval
- Az elsődleges gondviselő bizonyos élethelyzetei, melyek hatással lehetnek a gyermek jóllétére

A háromszintű szűrőeszköz



1. Vörös zászlók

Ez az az 5 különösen aggasztó jel, amely azonnali reagálást igényel:

1. A gondviselő verbálisan és/vagy fizikailag agresszív a gyermekkel szemben a szakember és/vagy egy másik szülő/gondviselő jelenlétében.
2. A gyermekén gyanús sérülések, zúzódások, szúrásnyomok, égési sérülések, horzsolások, törések láthatók.
3. A gyermek a szexuális bántalmazás jeleit mutatja.
4. A gondviselő tudatmódosító szerek (pl. alkohol vagy kábítószer) hatása alatt keresi fel a gyermeket ellátó intézményt.
5. A gyermeket ellátó intézmény egy munkatársát közvetlenül a gyermek szülője/gondviselője tájékoztatja arról, hogy a gyermekre nem vigyáznak, vagy hogy a gyermek egyedül marad otthon.

2. Gyorsszűrő

AZ ALAPVETŐ SZÜKSÉGLETEK ELHANYAGOLÁSA	1. A gyermek gyakran piszkos ruhát visel, rossz, elhanyagolt higiénés állapotban van.	<input type="checkbox"/> Igen <input type="checkbox"/> Nem
	2. A gyermek alultápláltnak tűnik, és/vagy nem növekszik.	<input type="checkbox"/> Igen <input type="checkbox"/> Nem
	3. A gyermek nem kap alapvető egészségügyi ellátást (pl. nem látják el a sérüléseit nem kap szemüveget, ha szükséges).	<input type="checkbox"/> Igen <input type="checkbox"/> Nem

12 jel negy területen:

1. *Az alapvető szükségletek elhanyagolása*
2. *Fejlődési lemaradások*
3. *Szokatlan viselkedés*
4. *Interakció a gondviselőikkel*

3. Részletes kérdőív

25 részletes jel,
négy területre
bontva:

1. *Az alapvető
szükségletek
elhanyagolása*

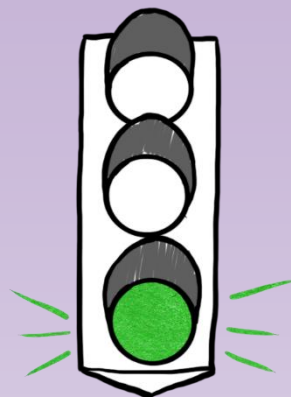
2. *Fejlődési
lemaradások*

3. *Szokatlan viselkedés*

4. *Interakció a
gondviselőkkel*

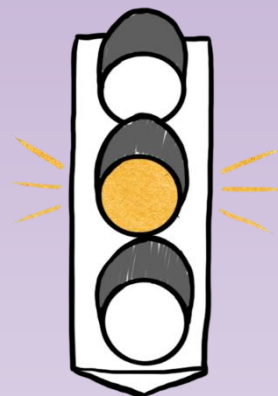
INTERAKCIÓ A GONDVI- SELŐKKEL	20. A gyermek aktívan kerüli a kapcsolatot a szülővel /gondviselővel – távolodik, sír, ijedtnek tűnik vagy megmerevedik a gondviselő jelenlétében.	0	1	2	3	4
	21. A gyermek ellentmondásosan vagy zavartan viselkedik a gondviselővel (pl. a szülő/ gondviselő felé mozdul, majd visszahúzódik).	0	1	2	3	4
	22. A gondviselő nem figyel a gyermekre (pl. NEM mosolyog, nem beszél hozzá, nem mutat szeretetet és/vagy nem öleli meg a gyermeket).	0	1	2	3	4
	23. A gondviselő negatív értelemben beszél a gyermekről (pl. a gyermek „teher”, „probléma”, kritikusán hasonlítja össze más gyerekekkel).	0	1	2	3	4

PONTOZÁS ÉS ÉRTELMEZÉS



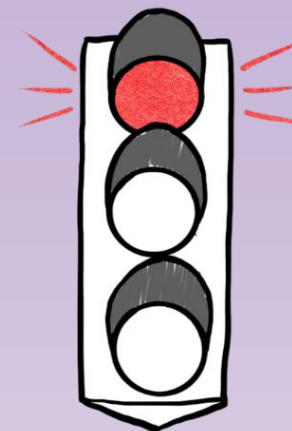
Nincs jele
erőszakos
cselekmények
kockázatának.

0 – 31 pont



Azonosított,
lehetséges
kockázat.

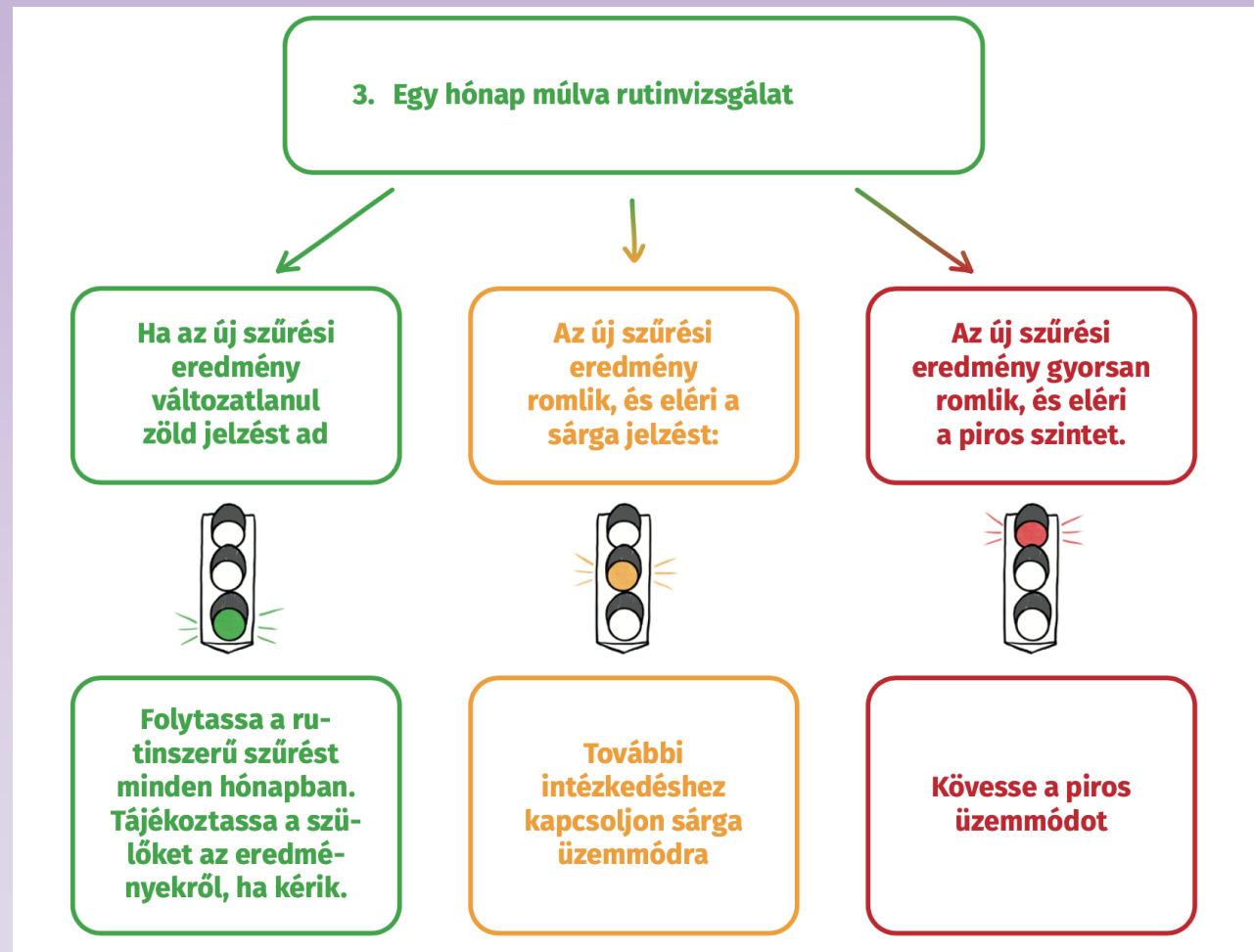
31 – 49 pont



Azonnali
beavatkozásra van
szükség.

50 pont felett

Iránymutatás az esetek jelzéséhez

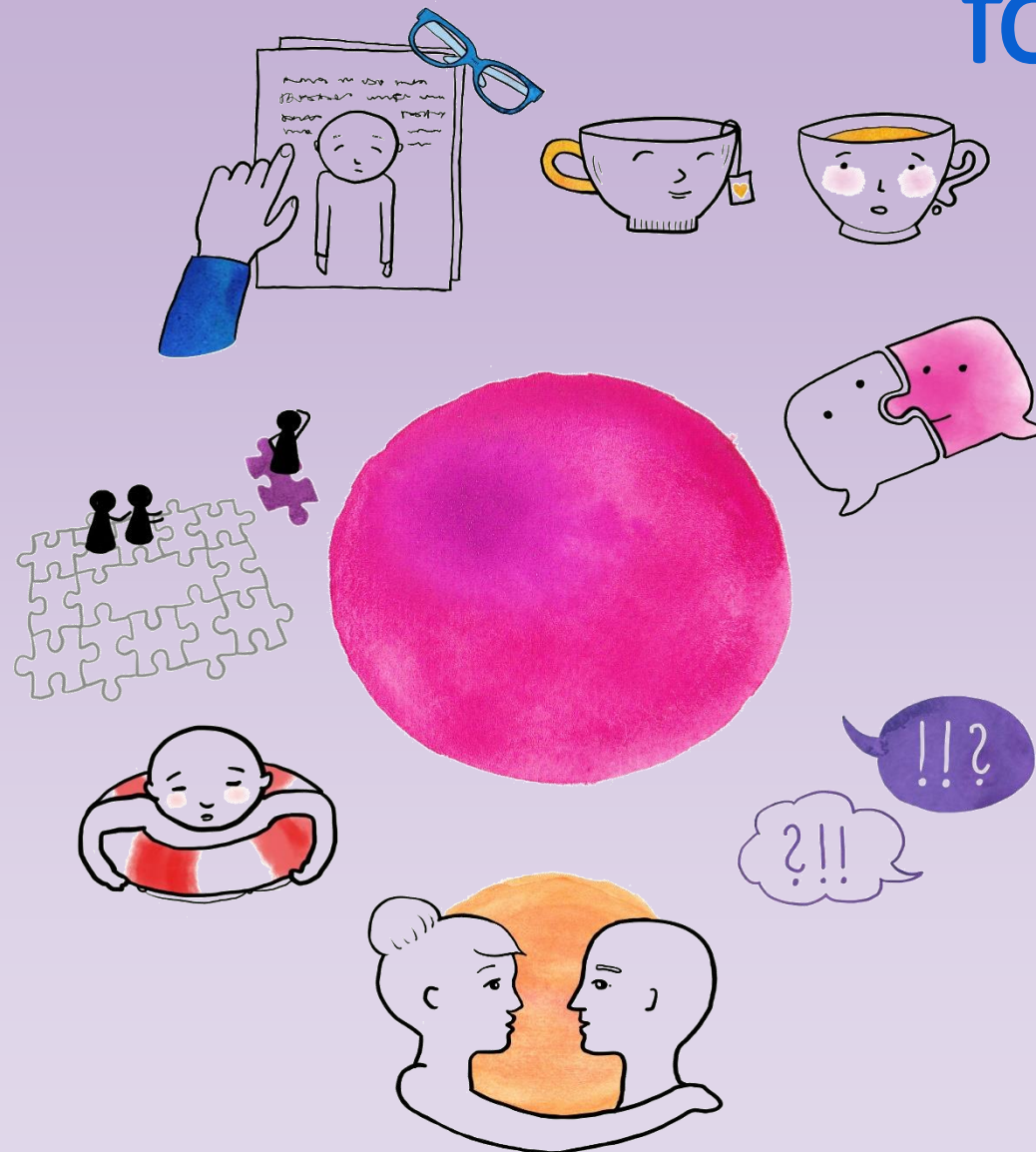


Íránymutatás a jelzéshez - ajánlások

- Milyen információkat kell megadni, amikor az illetékes hatóságokhoz fordulunk?
- Mi történik a jelzés megtétele után?



A szülővel folytatott kommunikáció fontos elemei



Önkitöltős szűrőeszköz kisgyermekkel foglalkozó szakemberek számára

- ✓ Önkéntes
- ✓ Javasolt hetente felvenni
- ✓ 13 kérdés
- ✓ Az eredmények megosztása nem kötelező, a szakember döntése



Köszönöm!

A szűrést és jelzést segítő eszköz letölthető a NoBadKid weboldaláról

<https://nobadkid.org/eclips/>